

REMAP



MANUAL DE INSTRUÇÕES

CODIFICAÇÃO 20
GM - IMOBILIZADOR SIEMENS OPEL 2 - REMAP III

SR110070
CARGA 038

WWW.CHAVESGOLD.COM.BR

GOLD
Evolution

INDICE**CODIFICAÇÃO 20****GM - IMOBILIZADOR SIEMENS OPEL 2 - REMAP III****IMOBILIZADOR SIEMENS OPEL 2 - TMS370C702 PLCC28**

Rotina Para Verificação Imobilizador Siemens Opel 2 - TMS370C702 PLCC28 Codificar Chave Via Soquete TMS 370.....	03
Ilustração da Identificação do Imobilizador.....	07
Ilustração da Visualização do Circuito do Imobilizador.....	08
Ilustração da Preparação do Microprocessador para o Receber o Soquete 02.....	09
Ilustração da Preparação do Microprocessador para o Acoplamento do Soquete 02 no Imobilizador.....	10
Ilustração do Imobilizador.....	11

ROTINA PARA VERIFICAÇÃO
IMOBILIZADOR SIEMENS OPEL 2 - TMS370C702 PLCC28
CODIFICAR CHAVE VIA SOQUETE TMS 370

Procedimento válido para os seguintes veículos:

LINHA GM OPEL: (AGILA, ASTRA G, COMBO B, CORSA C, CORSA C, MERIVA, OMEGA 1999, SINTRA 1999, TIGRA, VECTRA B 1999, ZAFIRA)

PARA ESTE PROCEDIMENTO TEM QUE SE USAR O MICROPROG. (carga 8) SE NÃO TIVER TEM QUE ADQUIRIR.

1º Passo



Para iniciar este procedimento, deve acessar no Menu o item Ferramentas. (neste procedimento selecione a ferramenta Clonny Car) Toque em ENTRAR.

Ferramentas

Ferramentas

- Clonny Car

Voltar Acima Abaixo Entrar

2º Passo



Escolha a tarefa que irá ser realizada utilizando o Clonny Car. (neste procedimento selecione Codificação) Toque em ENTRAR.

Clonny Car

Ferramentas\Clonny Car

- Codificação

Voltar Acima Abaixo Entrar

3º Passo



Escolha o procedimento de codificação a ser verificado. (neste procedimento selecione Codificação 20) Toque em ENTRAR.

Codificacao

***\Codificacao

- Codificacao 20

Voltar Acima Abaixo Entrar

CONTINUA
NA PRÓXIMA
PAGINA

ROTINA PARA VERIFICAÇÃO
IMOBILIZADOR SIEMENS OPEL 2 - TMS370C702 PLCC28
CODIFICAR CHAVE VIA SOQUETE TMS 370

4º Passo



Escolha o modelo do Imobilizador que vai ser verificado. (neste procedimento seleccione GM OPEL IMM02) Toque em ENTRAR.

Imobilizador

***\Codificacao 20

• GM/OPEL IMM02

Voltar Acima Abaixo Entrar



5º Passo



Escolha o procedimento que será verificado. (neste procedimento seleccione TMS370).

Interface Microprog

GM/Opel IMM02

• Soquete TMS370

Voltar Acima Abaixo Entrar



6º Passo



Escolha o modelo do microprocessador que será verificado. (neste procedimento seleccione TMS370). Toque em ENTRAR.

Microprocessador

***\Soquete TMS370

• TMS370

Voltar Acima Abaixo Entrar



ROTINA PARA VERIFICAÇÃO
IMOBILIZADOR SIEMENS OPEL 2 - TMS370C702 PLCC28
CODIFICAR CHAVE VIA SOQUETE TMS 370

7º Passo

Neste momento consulte o manual de instruções. Para seguir as instruções passo a passo. Aperte ENTER para dar continuidade ao procedimento e vai para o 8º Passo. Apertando ESC, volta ao 6º Passo.

Microprocessador
Alerta 

Verifique os procedimentos no manual antes de prosseguir !!

ENTER ESC.

Voltar | ACIMA | ABAIXO | Entrar

8º Passo

Neste momento irá aparecer o numero de chaves que vão ser codificadas.

- A) O numero 1 indica que a primeira chave será codificada.
- B) Para continuar seleccione ENTER.
- C) Caso não queira continuar, seleccione ESC, então voltará ao 6º Passo.

Microprocessador
Entrada de dados 

Numero de chaves a codificar


1

ENTER ESC.

Voltar | ACIMA | ABAIXO | Entrar

9º Passo

Apertando SIM ou NÃO, vai para o 10º Passo.

Microprocessador
Pergunta 

Ler o Pincode

SIM NAO

Voltar | ACIMA | ABAIXO | Entrar

ROTINA PARA VERIFICAÇÃO

IMOBILIZADOR SIEMENS OPEL 2 - TMS370C702 PLCC28

CODIFICAR CHAVE VIA SOQUETE TMS 370

10º Passo



Neste momento deve-se conectar o Soquete TMS370 no processador TMS370C702 conforme a ilustração deste manual. Para continuar o procedimento selecione ENTER e vai para 11º Passo). Caso não queira prosseguir, selecione ESC, e voltará no 6º Passo novamente.

Microprocessador

Informacao 

Conecte o soquete
TMS370 no
microprocessador
TMS370C702

ENTER ESC.

Voltar | ACIMA | ABAIXO | Entrar

11º Passo



Neste momento a realizado a leitura da senha da chave a ser codificada.

Microprocessador

Aguarde 

Lendo...

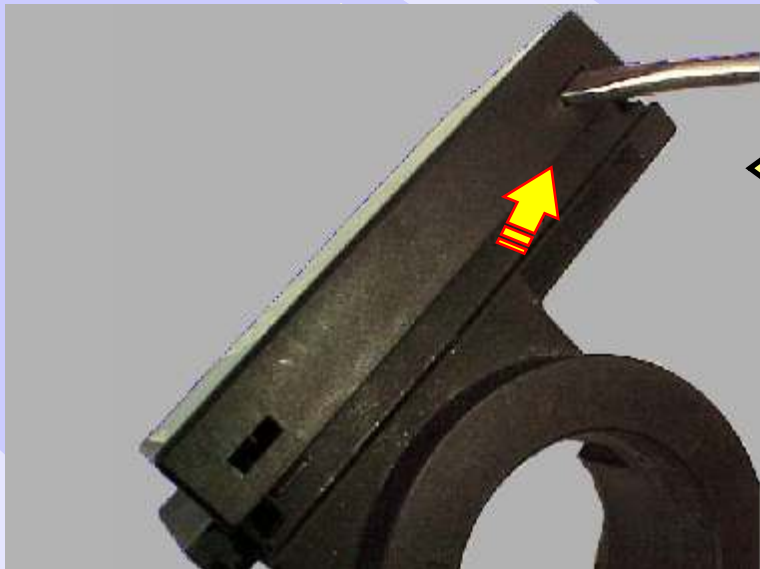
Voltar | ACIMA | ABAIXO | Entrar

IMOBILIZADOR SIEMENS OPEL 2 - TMS370C702 PLCC28 ILUSTRAÇÃO DA IDENTIFICAÇÃO DO IMOBILIZADOR



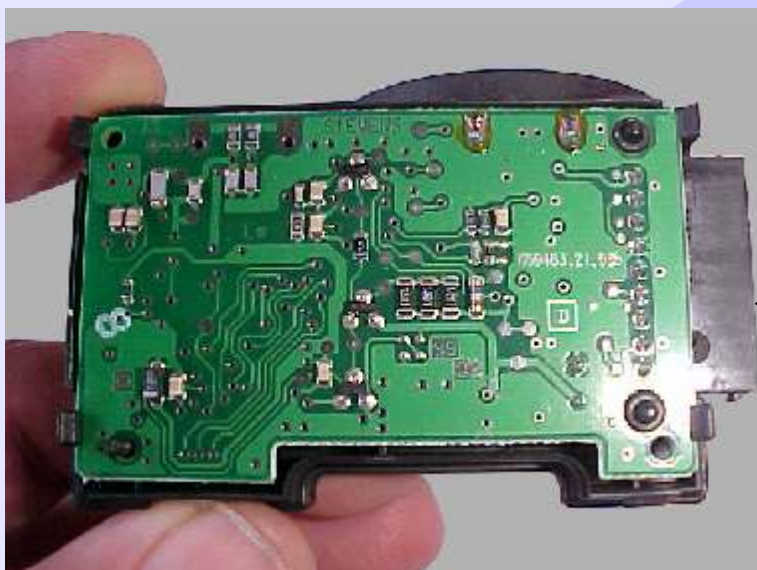
Imobilizador Gm Opel 2

Identificação do Sistema GM Opel 2

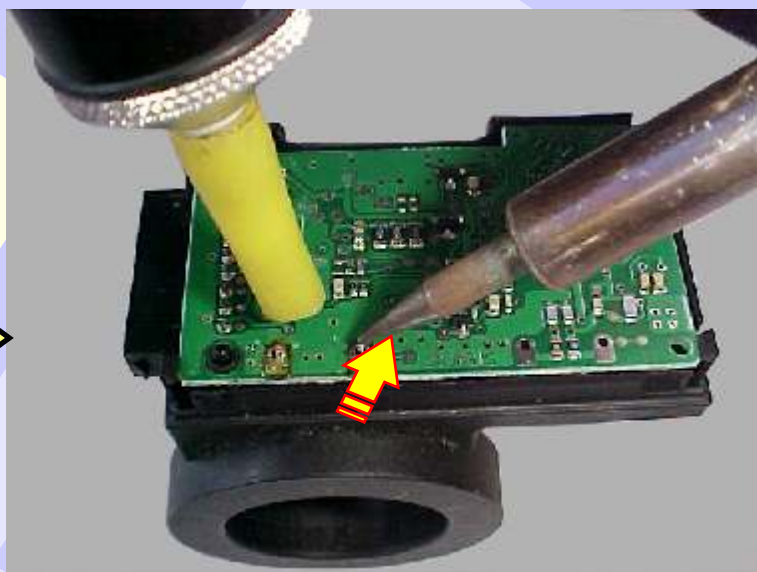


Removendo a tampa do Imobilizador GM Opel 2

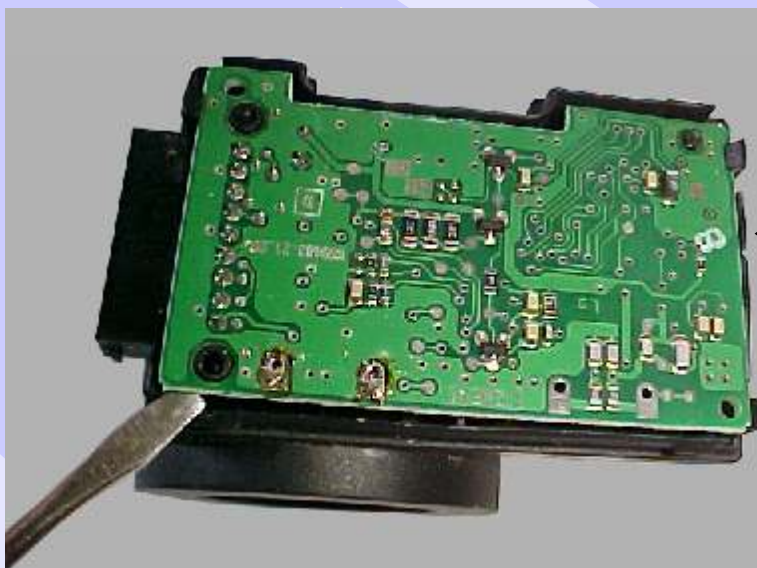
IMOBILIZADOR SIEMENS OPEL 2 - TMS370C702 PLCC28 ILUSTRAÇÃO DA VISUALIZAÇÃO DA PLACA DE CIRCUITO DO IMOBILIZADOR



Visualizando a placa de circuito do Imobilizador GM Opel 2



Removendo a solda da antena do Imobilizador GM Opel 2



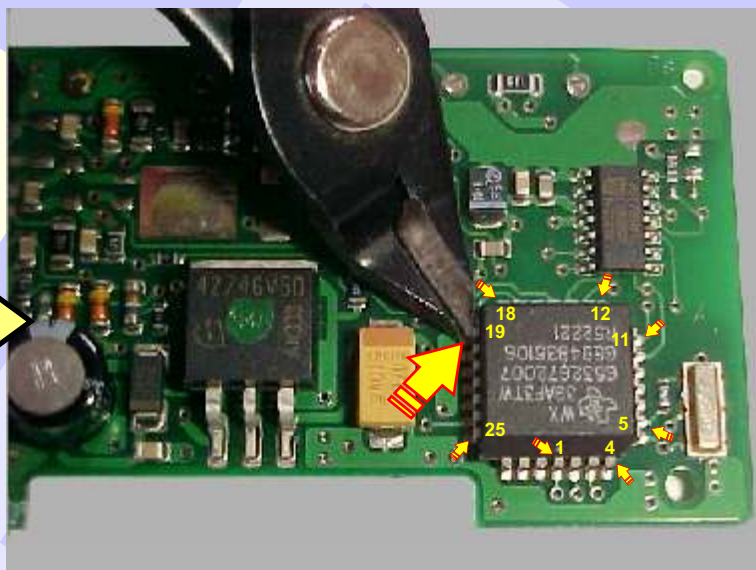
Retirando a placa de circuito do Imobilizador GM Opel 2

IMOBILIZADOR SIEMENS OPEL 2 - TMS370C702 PLCC28 ILUSTRAÇÃO DA PREPARAÇÃO DO MICROPROCESSADOR PARA RECEBER O SOQUETE 02



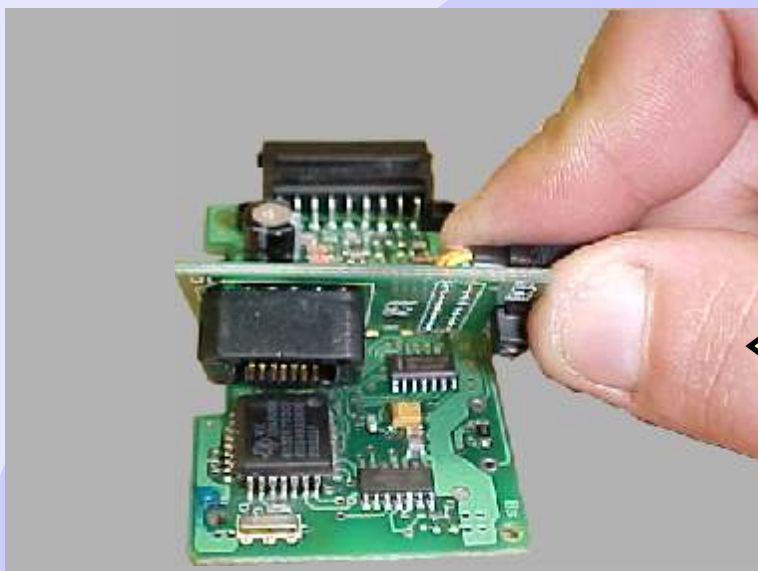
Visualizando a placa de circuito do Imobilizador GM Opel 2

Cortando o pino 19 do Microprocessador do Imobilizador GM Opel 2
Obs.: depois de cortado o pino, tem que soldar novamente



Soquete 2 do Imobilizador GM Opel 2

IMOBILIZADOR SIEMENS OPEL 2 - TMS370C702 PLCC28 ILUSTRAÇÃO DO PROCEDIMENTO DE ACLOPAMENTO DO SOQUETE 02 NO IMOBILIZADOR



Aclopendo o Soquete 2
no Imobilizador
GM Opel 2

Pressionando o soquete 2
no microprocessador
Do Imobilizador GM Opel 2



**ROTINA PARA VERIFICAÇÃO
IMOBILIZADOR SIEMENS OPEL 2 - TMS370C702 PLCC28
ILUSTRAÇÃO DO IMOBILIZADOR**



**IMOBILIZADOR IMMO2
SIEMENS OPEL 2**

**CODIFICAÇÃO 20 - GM - IMOBILIZADOR SIEMENS OPEL 2
TMS370C702 PLCC28**

Processador Texas Instrument MCU TMS370C702 PLCC28 - Soquete TMS370

O tamanho do arquivo é 256 bytes.

Usar Transponder T01 PCF7935.

Deixa o Transponder pronto e programado para ligar o veículo.

Mostrar PIN code 4 dígitos.

Veículos equipados com esta Unidade:

LINHA GM OPEL: (AGILA, ASTRA G, COMBO B, CORSA C, CORSA C, MERIVA, OMEGA 1999, SINTRA 1999, TIGRA, VECTRAB 1999, ZAFIRA)